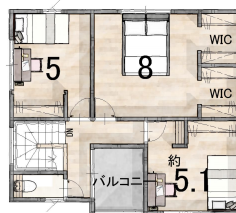
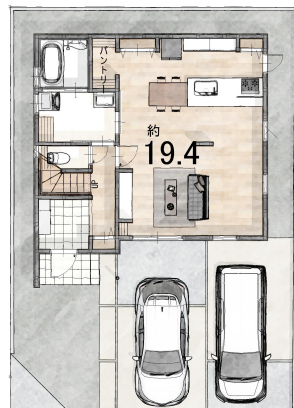


戸建 SUMiTAS Vita(スミタス ヴィータ)空港通5丁目 4号地

新築

価格	間取り
<b>3,040万円</b>	<b>3LDK</b>



物件所在地	愛媛県松山市空港通5丁目		
交通	伊予鉄道郡中線/土居田駅 徒歩16分 伊予鉄バス/松山斎院営業所口バス停 徒歩4分		
土地面積	(公)133.02㎡ (40.23坪)	建物面積	101.43㎡ (30.68坪)
接道状況	南側公道へ道路幅4m、間口9.31m接道		
私道面積	—		
建物構造	木造	完成	2024年2月
地勢	—	地目	宅地
土地権利	所有権	都市計画	市街化区域
用途地域	第一種住居地域		
建ぺい率	60%	容積率	200%
法令上の制限	—		
現況	完成済	引き渡し	即
建築確認番号	第2022建確-3567号		
駐車場	有 3台 駐車3台可		
設備	上水道、下水道、オール電化、IHクッキングヒーター、追焚機能、食器洗浄乾燥機、浴室乾燥機、複層ガラス、電気、カウンターキッチン、システムキッチン、シャンプードレッサ、トイレ2カ所、室内洗濯機設置可、洗浄便座、浴室に窓、ウォークインクローゼット、ディンプルキー、モニター付きインターホン、火災警報器		
周辺施設 (距離は約)	松山市立さくら小学校:1637m 松山市立西中学校:1895m ファミリーマート 松山針田店:387m セブン-イレブン 松山空港通6丁目店:458m 渡辺病院:952m ファミリーマート 松山高岡店:1058m		
備考	※給水負担金33万円 排水負担金11万円別途要※敷地内に電柱・支線・電線有。※境界費用、省エネ給湯器の費用、固定資産税日割金はお客様負担。※隅切り部分は通行の地役権の設定及び覚書を締結。※前面道路のセットバック部分(私道)は松山市に寄付予定。※排水管理設による定期的な道路占用許可申請が必要。※本物件は、洪水浸水想定区域に該当。		

※現況と異なる場合には現況を優先します。

2024年07月16日 №:467224



株式会社アート不動産

松山南店

愛媛県松山市朝生田町7丁目1-23  
愛媛県知事(4)第5063号

TEL :089-987-3050

TEL :0120-964-305

MAIL : art002@7300.co.jp

FAX:089-961-1812



取引態様:売主

## 【物件地図】

### <物件周辺地図>



### <航空写真>



### <広域地図>



### 【メモ】